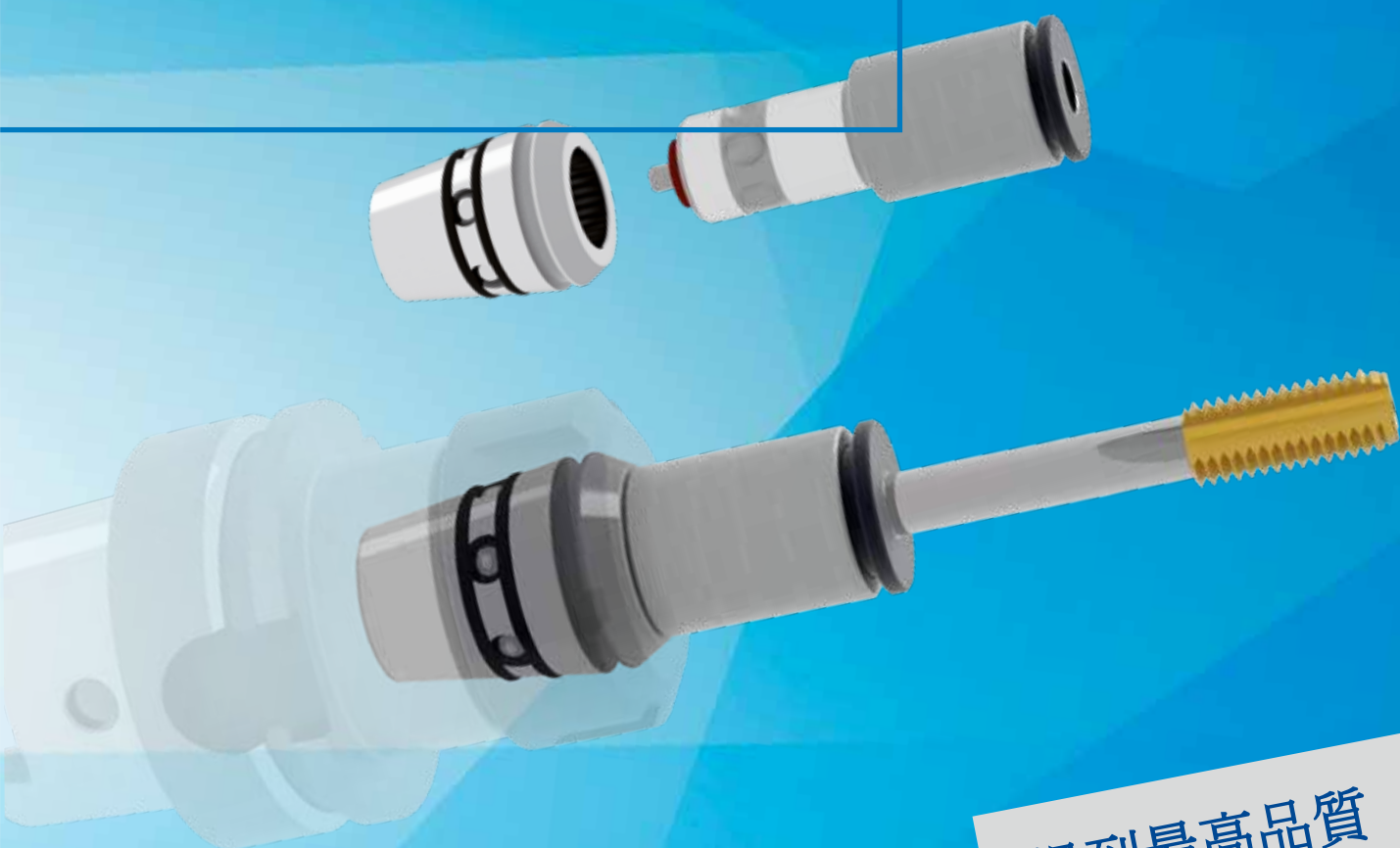


## STA 快換同步攻絲筒夾(JIS)

Used with ER collet chucks and driven tools ISO 15488  
(DIN6499)

Saves considerable time and optimises tool life.



得到最高品質  
和精度的螺紋



適用內部冷卻液

模組化設計降低投資成本

更小干涉直徑

快換系統 減少換刀時間

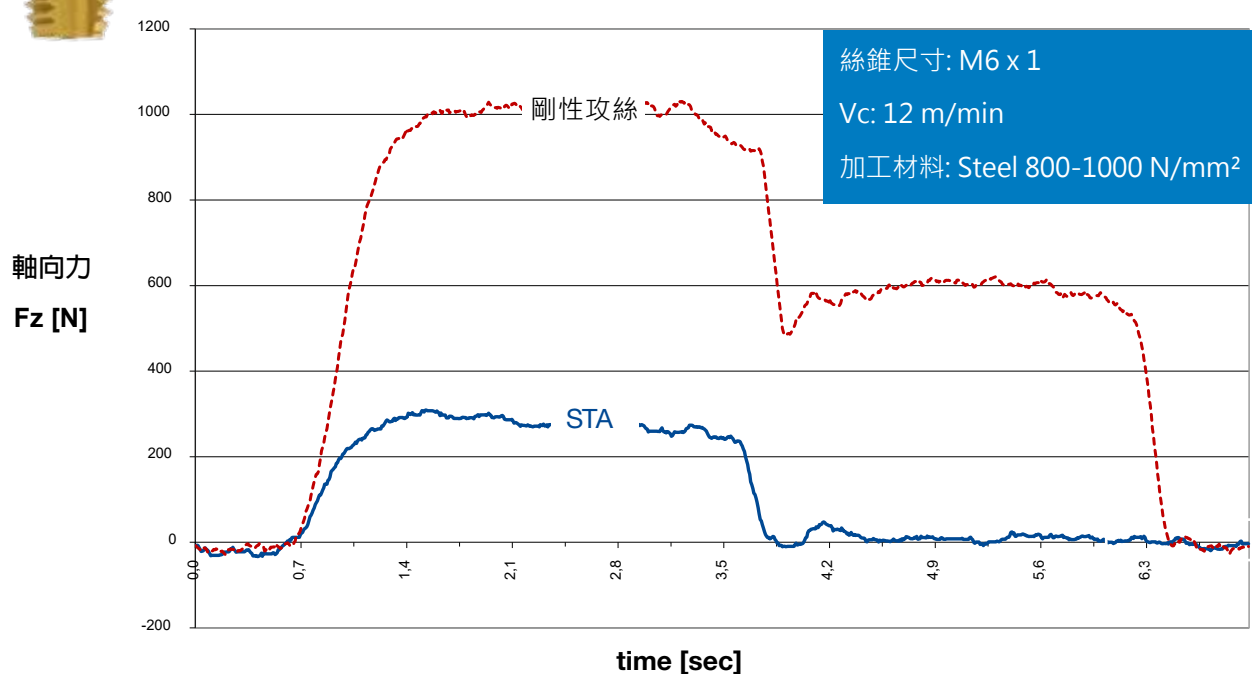


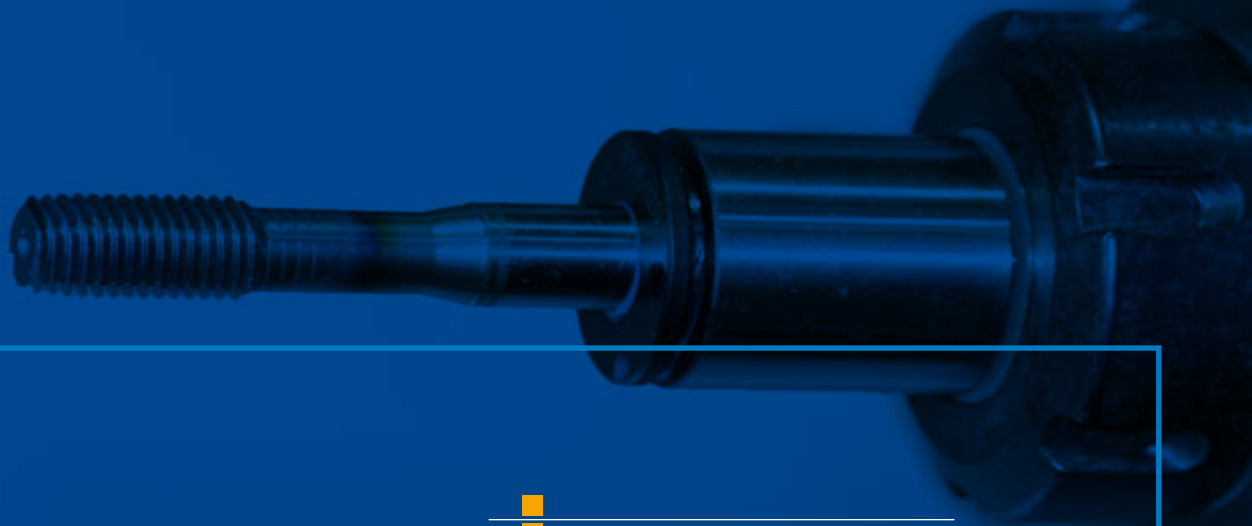
## 市場測試結果

### STA快換同步攻絲筒夾 vs. 剛性攻絲

由於減少軸向力而使加工優化，

刀具壽命增加30%~500%





生產速率提高

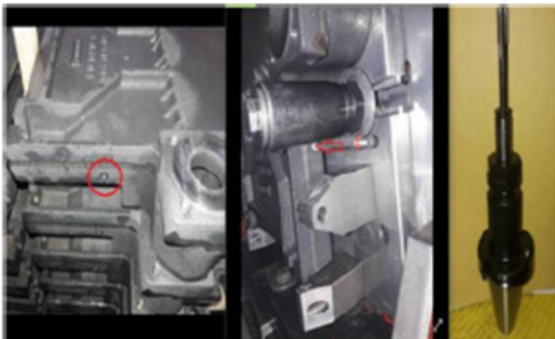
換刀時間縮短

### 成功案例

工件為鑄鐵GG25散熱器，客戶原來使用Gühring同步夾頭搭配昂貴的加長絲錐(180 mm)，且3週就更換一次絲錐，客戶希望能延長絲錐壽命以降低生產成本。

### Bilz解決對策

使用Bilz STA可搭配DIN 371和 DIN 376標準長度絲錐，不僅絲錐採購價格大幅減低，刀具壽命也明顯延長，現在，客戶每4-5個月才須更換一次絲錐。



使用STA後  
絲錐壽命增加500%

**GOLDEN CARBIDE**

日易暉機械股份有限公司 [www.goldencarbide.com](http://www.goldencarbide.com)

台北市敦化南路二段40號2樓 Tel: 02-2705-8448 Fax: 02-2700-8430

台中市西屯區台灣大道四段936號6樓之6 Tel: 04-2463-8159 Fax: 04-2463-8160

- ER 筒夾符合 ISO 15488 (DIN 6499)
- 絲錐尺寸可選DIN / JIS
- 長度補償: + 0.5 mm / - 0.2 mm

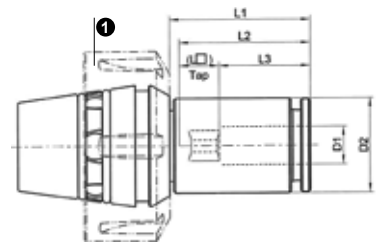
同步筒夾STL



快換組件 STH



快換同步攻絲筒夾STA



Collet chuck	Designation Ident No.	D1 x □ [mm]	JIS	Designation	Ident No.	D2 [mm]	L1 [mm]	L2 [mm]	L3 [mm]	Mit max. Nm *	Mit max. Nm **
ER16	STL2-K1-ER16 5099865	4x3,2	M3	STH2-0400X0320-24-K1	5149743	12,7	24	26,3	20,3	40	10
		5x4	M4	STH2-0500X0400-24-K1	5100087	12,7	24	27,3	20,3		
		5,5x4,5	M5	STH2-0550X0450-24-K1	5149753	12,7	24	28,2	21,2		
		6x4,5	M6	STH2-0600X0450-24-K1	5149756	12,7	24	28,2	21,2		
ER20	STL3-K1-ER20 5099856	6x4,5	M6	STH3-0600X0450-27-K1	5149760	15,8	27	30,5	23,5	40	18
		6,2x5	M7, M8	STH3-0620X0500-35-K1	5152005	15,8	35	31,5	23,5		
		7x5,5	M9, M10	STH3-0700X0550-35-K1	5100015	15,8	35	31	23		
ER25	STL4-K1-ER25 5099833	6x4,5	M6	STH4-0600X0450-27-K1	5152008	19	27	30,5	23,5	80	28
		6,2x5	M7, M8	STH4-0620X0500-27-K1	5152011	19	27	31,5	23,5		
		7x5,5	M9, M10	STH4-0700X0550-30-K1	5099927	19	30	33,5	25,5		
		8,5x6,5	M12 <sup>②</sup>	STH4-0850X0650-30-K1	5152012	19	30	34,5	25,5		
ER32	STL5-K1-ER32 5092917	6x4,5	M6	STH5-0600X0450-8-K1	5152019	25	8	30,5	23,5	130	50
		6,2x5	M7, M8	STH5-0620X0500-8-K1	5152020	25	8	31,5	23,5		
		7x5,5	M9, M10	STH5-0700X0550-19-K1	5139731	25	19	33,5	25,5		
		8,5x6,5	M12	STH5-0850X0650-19-K1	5152021	25	19	34,5	25,5		
		12,5x10	M16 <sup>②</sup>	STH5-1250X1000-37-K1	5152022	25	37	45	32		

\* 鎖緊螺帽扭矩

\*\* 傳遞扭矩

① 僅使用標準夾緊螺母。可根據要求提供其他夾緊螺母類型。

② 僅適用軟材料